



Nowoczesne rozwiązania, które się liczą



solidne,  
praktyczne,  
ekonomiczne.





Wymagania stawiane nam przez klientów traktujemy z pasją. Są one naszym bodźcem do działania, którego

rezultatem jest stały rozwój nowatorskich technologii o znamionach wysokiej jakości, tak bardzo oczekiwanej na rynku. Obydwa te aspekty łączą nas bezgranicznie, ponad wszystkie inne dyscypliny w „Günther-Gruppe”. Tak samo, jak bezwarunkowa chęć osiągnięcia wspólnego sukcesu. Odważnie i szybko urzeczywistniamy nasze nowe pomysły. Z niezwykłą ambicją staramy się postawione nam zadania rozwiązywać perfekcyjnie. Naszym największym kapitałem jest posiadanie dużego zaufania u naszych klientów. Klienci ufają naszym możliwościom fachowym, naszemu doświadczeniu i pełnemu zaangażowaniu w osiąganiu najwyższej jakości i niezawodności naszych produktów. Dzięki temu zaufaniu, wszystkie przedsiębiorstwa wchodzące w skład „Günther-Gruppe” zajmują wiodące pozycje na rynkach, z czego ogromnie się cieszymy i co nas napawa dumą. Dotychczasowe sukcesy zachęcają nas do jeszcze bardziej intensywnych działań, mających na celu stałe podnoszenie jakości naszych produktów, zgodnie z aktualnymi wymogami współczesnego rynku, ku największemu zadowoleniu naszych klientów.

Jesteśmy do Państwa dyspozycji.

/-/ dr-inż. Wolfgang Günther

# Perfekcyjne rozwiązania dla Państwa



## Brama aluminiowa typ AFS

Ta brama harmonijkowa jest wykonana z profili aluminiowych tłoczonych na prasach, połączonych śrubami w niezwykle stabilny sposób. Solidne zawiasy z aluminiowych odlewów ciśnieniowych, zaopatrzone po dwie mosiężne tuleje, nie wymagające konserwacji, zabezpieczają model AFS przed zniszczeniem i zapewniają wyjątkową niezawodność bramy.

Do Państwa wyboru pozostawiamy bramę bez izolacji lub bramę izolowaną dwuściankową. Wypełnienie blachą aluminiową stucco oraz alternatywnie przezroczystymi lub perełkowymi szybami z tworzywa sztucznego. To optymalne rozwiązanie winno znaleźć zastosowanie tam, gdzie potrzeba dużo światła dziennego, wzgl. gdzie materiały przepuszczające światło odgrywają podstawową rolę w całościowej koncepcji architektonicznej.



## Bramy stalowe typ GDW-54 PU

Największym atutem bramy typ GDW-54 PU jest jej ogromna stabilność i bardzo dobra izolacja. Blaty drzwi tej uniwersalnej bramy harmonijkowej „Günther” są wykonane ze stalowych elementów „sandwich” i równomiernie wypełnione sztywną pianką PU, pozbawioną FCKW. Na życzenie klienta bramy mogą być wyposażone w okna. W wykonaniu standardowym oferujemy Państwu ten model bramy z 3 lub 6 skrzydłami bramy.

Opcjonalnie jest również możliwy typ GDW-54 PU z maksymalnie 2 x 2 skrzydłami z napędem szybkobieźnym, otwierającym bramę w ciągu ok. 8 sekund. Produkujemy także jeszcze szybszą półautomatyczną specjalną bramę typ GDW-54 PU/F wyposażoną w gazowy element sprężynowy - do zastosowania w służbach ratowniczych wg normy DIN 14092 część 2.

# Bramy harmonijkowe

Z zalet tych bram nie powinniście Państwo rezygnować



## TREŚĆ

### Strona

- 4 Zalety produktu
- 6 Brama przesuwna harmonijkowa aluminiowa typ AFS
- 8 Brama harmonijkowa stalowa typ GDW-54 PU

Każde przedsiębiorstwo jest dobre tylko wtedy, gdy jest ono gotowe podjąć nadzwyczajne wyzwania i sprostać im. z pionierskim duchem, kreatywną myślą techniczną i bezkompromisową orientacją na klienta, firma Günther-Tore stała się przedsiębiorstwem średniej wielkości o szczególnych cechach jakościowych.

Przed 30 laty stanowiliśmy jedynie niewielką komórkę dzisiejszej grupy przedsiębiorstw, zatrudniającej ponad 1500 pracowników w 8 przedsiębiorstwach. Jesteśmy motorem i innowatorem na rzecz dalszego rozwoju Europy i całego świata. W naszych przedstawicielstwach i oddziałach działających w najważniejszych krajach europejskich, oferujemy naszym klientom, całą sieć usług poprzez naszych akwizytorów, którzy zapewnią Państwu produkcję, montaż, serwis i konserwację – z jednej ręki!

Priorytetowo traktujemy intensywny dialog z naszymi klientami, którego rezultatem jest

zawsze elastyczne podejście do zapotrzebowania oraz szybkie podjęcie decyzji. Naszym celem jest partnerstwo! Zarówno prace administracyjne, jak też produkcja są sterowane przy pomocy nowoczesnych systemów komputerowych. Posiadamy certyfikat wg normy DIN ISO 9001.

Naszą szczególnie mocną stroną jest opracowywanie indywidualnych rozwiązań dla trudnych technicznie zadań, np. jeśli chodzi o wielkie bramy, kompleksowe sterowanie lub wyjątkową architekturę budynku. W każdym przypadku nasi inżynierowie i specjaliści znajdą odpowiednie rozwiązanie techniczne. Obok bram harmonijkowych produkujemy również bramy segmentowe, rolowane, kraty rolowane oraz bramy garażowe. Zatem z pewnością znajdziecie Państwo w Grupie „Günther-Tore” właściwą bramę dla Państwa obiektu. Niezawodność bramy przez wiele lat gwarantuje umowa konserwacyjna „Günther-Tore”.



## Szybkie bramy, nie wymagające dużo miejsca

Tam, gdzie winny być zastosowane bramy szczególnie szybkie, bramy harmonijkowe stanowią optymalne rozwiązanie. Bez większego wysiłku dają się te bramy szybko złożyć wzgl. przesunąć na bok.

Także, gdy jest niewiele miejsca w okolicach nadproża, bramy harmonijkowe „Günther” spełniają doskonale swoje zadanie. Inne rodzaje bram wymagają więcej miejsca na montaż. W zależności od miejsca montażu, bramy harmonijkowe „Günther” mogą być otwierane do wewnątrz lub na zewnątrz. Są one idealne dla myjni samochodowych, w których urządzenie szrotkowe z reguły podjeżdża bardzo blisko bramy. Konstrukcja harmonijkowa umożliwia ekstremalne szerokości otwarcia.

Również maksymalną wysokość bramy 6.500 mm pozwala na zastosowanie jej w wymagających obiektach.

Techniczna i optyczna różnorodność bram harmonijkowych „Günther” spełnia wszystkie życzenia klientów dotyczące zarówno funkcjonowania, jak również konstrukcji bram.

Realizacja wykonania bram w postaci oszklenia lub wypełnień izolacyjnych względnie wymagań dotyczących koloru lakieru RAL, wg wyboru klienta, nie stanowi dla nas żadnego problemu.

Projektanci i architekci ustalają indywidualnie odpowiednią wysokość pola. Istniejące elementy konstrukcji budynku mogą być wykorzystane przy montażu bramy. W ten sposób brama zostaje zintegrowana z budynkiem i stanowi jego reprezentacyjny element.



- 1 AFS · E6/EV1 eloksowana
- 2 AFS · RAL 5010
- 3 AFS · RAL 3005

# Bramy harmonijkowe

## BRAMY HARMONIIKOWE PRZESUWNE Z ALUMINIUM TYP AFS



### Aluminium może być tak mocne

Bazą dla uniwersalnego zastosowania bram harmonijkowych „Günther” jest najwyższa jakość wszystkich ich elementów, których trwałość jest bardzo długa. Już sam projekt konstrukcji bram harmonijkowych jest obliczony na długi ich okres użytkowania. W systemie funkcjonowania bram zastosowano mniej ruchomych części, a przez to zmniejszona jest możliwość ich zużycia. Brak sprężyn i lin powoduje, że brama jest mocna i zwarta.

Profile wytłaczane aluminiowej bramy harmonijkowej AFS są połączone z sobą stabilnie przy pomocy śrub. Umożliwia to w sposób niezwykle prosty wymianę pojedynczych skrzydeł i segmentów bramy w razie uszkodzeń. Szczególną niezawodność i trwałość bram zapewniają solidne jej elementy, jak zawiasy wykonane z aluminium odlewów ciśnieniowych z 2 mosiężnymi tulejami, nie wymagającymi konserwacji. Nie bez powodu popularne jest zastosowanie bram harmonijkowych firmy „Günther-Tore” przez jednostki straży pożarnej, przedsiębiorstwa budowy dróg i warsztaty samochodowe.

W wykonaniu standardowym powierzchnia bramy harmonijkowej

AFS jest wykonana z anodowanego aluminium E6/EV1. Na życzenie klientów oferujemy kolory profili i wypełnień według palety RAL (powlekanie proszkowe).

Wariant bramy oszklonej jest interesujący tam wszędzie, gdzie potrzebna jest duża ilość światła naturalnego i oczywiście, również tam, gdzie szkło odgrywa dużą rolę w estetyce.





Możliwości rozwiązań konstrukcyjnych i estetycznych bram typu AFS są praktycznie nieograniczone. Ramowo-żebrową konstrukcją z aluminium można w różny sposób kształtować, stosując przy tym bogatą paletę kolorów. Zastosowanie różnych wypełnień pól ze szkła z tworzywa sztucznego względnie blachy aluminiowej oraz indywidualne ustalanie wysokości ram czyni z bramy typu AFS także nadzwyczaj interesujący element architektoniczny.

- 1 AFS • RAL 7016
- 2 AFS • E6/EV1 eloksovana
- 3 AFS • RAL 5010/9016

## ZALETY BRAM AFS

- szybkie otwieranie i zamykanie
- nadproże nie wymaga wiele miejsca
- przed i za bramą - niewiele miejsca
- ekstremalnie mocne i trwałe
- odporne na zużycie także w niekorzystnym środowisku
- otwierane na zewnątrz lub do wewnątrz – wg wyboru
- z furtką lub drzwiami bocznymi (opcja)



# Bramy harmonijkowe

## Stalowe bramy harmonijkowe GDW-54 PU



4

### Wysoka jakość ze stali

Stalowa brama harmonijkowa GDW-54 PU znajduje wszechstronne zastosowanie, a przy tym jest szczególnie korzystna cenowo. W wykonaniu standardowym dostarczamy bramy 3-do 6-skrzydłowe, co oznacza ogromną szerokość skrajni do 7500 mm. Na życzenie klienta oferujemy również więcej skrzydeł oraz większe szerokości bram. Elementem bazowym konstrukcji bramy jest panel typu sandwich, z podwójną ścianką stalową, wypełniony twardą pianką poliuretanową o gr. 54 mm (stal-pianka PU-stal), co zapewnia wyśmienitą stabilność bramy oraz izolację termiczną. Stal jest ocynkowana i pokryta proszkowo farbą RAL 9002 (szara biel). Oczywiście skrzydła bramy mogą być pomalowane specjalnym lakierem.

Na życzenie klienta bramy posiadające maksym. 2 x 2 skrzydła mogą być wyposażone w napęd szybkieżny. Czas otwierania bramy wynosi wtedy tylko ok. 8 sekund.

Jeszcze szybciej otwiera się brama typu GDW-54 PU/F. Pracuje ona półautomatycznie przy pomocy gazowego elementu sprężystego spełniając normy i wymogi stawiane bramom w budynkach straży pożarnej wg DIN 14092 cz.2. Brama ta spełnia również warunki określone w wytycznych dotyczących miejsc pracy ASR 10/1 Drzwi i Bramy oraz w wytycznych GUW 1610

Od wysokości skrzydła 2.700 mm jest możliwe oszklenie bramy (wyposażenie specjalne). Od 4.000 mm mogą być zastosowane dwie szyby o podwójnych ściankach ułożone jedna na drugiej. Na życzenie klienta jedno ze skrzydeł może być przystosowane do chodzenia z możliwością wykorzystania jako drzwi awaryjnych. Przedstawiony opis bram nie wyczerpał różnorodności bram harmonijkowych stalowych Günther GDW-54 PU. Jeżeli macie Państwo dalsze pytania lub życzenia, prosimy o kontakt z nami.



5





**1** Inowocześnie obsługę bramy zapewniają inteligentne systemy sterowania oraz elementy obsługi.

**2** Górne zawiasy wykonane z aluminiowych odlewów ciśnieniowych doskonale nadają się do przyjmowania statycznych sił poprzecznych.

**3** Każda para skrzydeł bramy jest wyposażona we własny napęd. Także pojedyncze skrzydło można wyposażyć w napęd i wtedy będzie ono obsługiwane jak drzwi automatyczne.



**4** GDW 54-PU • RAL 3000

**5** GDW 54-PU • RAL 5010

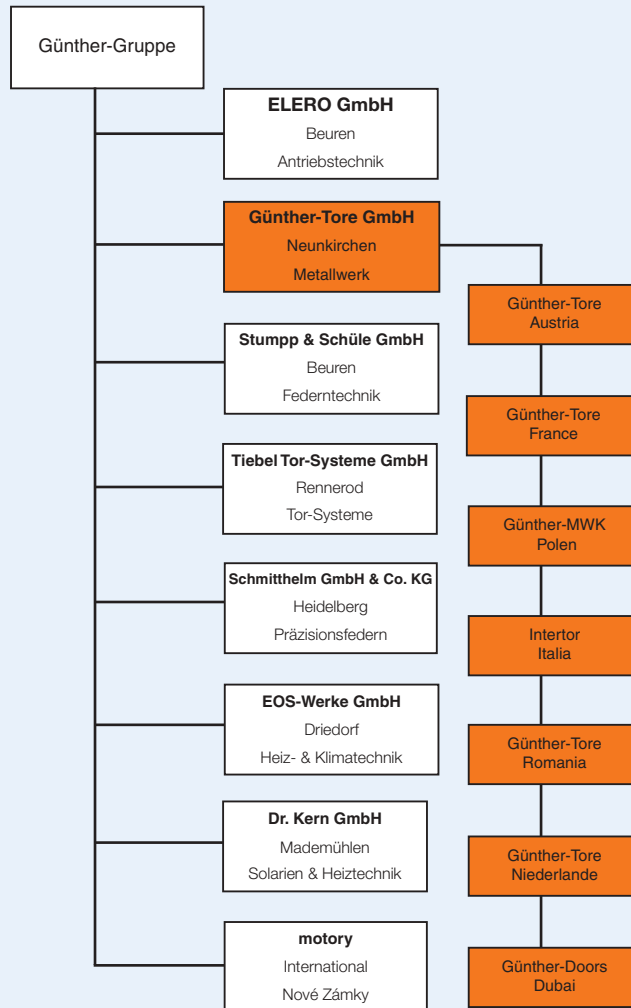
**6** GDW 54-PU • RAL 3003



Stammwerk Neunkirchen

Günther-Tore GmbH  
 Metallwerk  
 Industriegebiet  
 D-56479 Neunkirchen  
 Tel. +49 (0) 64 36/601-0  
 Fax +49 (0) 64 36/601-130  
 www.guenther-tore.de  
 info@guenther-tore.de

Bramy harmonijkowe



Ihr Fachmann für Tore: